

# Payerne

## Séance d'information publique organisée par la Commune de Payerne

SITE SWISSPOR PAYERNE SA  
MARDI 30 JANVIER 2024



© Nightnurse Images

# TABLE DES MATIÈRES

Mot du Syndic	3
Payerne, une région forte	4
L'urbanisme au service de toutes et tous	5
Un site emblématique prêt à renaître	6
swisspor, une opportunité pour toute une région	7
Présentation du repreneur	7
Un nouveau savoir-faire à Payerne	8
Présentation du projet	10
État actuel, un site industriel d'intérêt régional	10
Un renouveau au sein d'un site existant	11
Une mobilité facilitée	12
Le rail à privilégier	12
Optimisation du trafic routier	13
Prochaines étapes	14
Un projet pour le maintien de l'emploi et une politique industrielle forte	15

Commune de Payerne - Rue de Savoie 1 - 1530 Payerne  
[commune@payerne.ch](mailto:commune@payerne.ch)  
[www.payerne.ch](http://www.payerne.ch)

Les textes et illustrations du présent document ont été produits pour l'événement cité sur la page de garde. Tous les droits relatifs aux textes et illustrations sont réservés. Toute reproduction sans l'autorisation expresse de l'auteur est prohibée. Veuillez tenir compte des sources et copyrights signalés©.

# MOT DU SYNDIC

Chères Payernoises et chers Payernois,

L'attractivité économique de notre région est réjouissante. L'arrivée d'un nouvel acteur, leader dans son secteur, conforte le dynamisme de notre Ville. Notre situation géographique, notre proximité avec les grands axes de mobilité, notre écosystème local offrent des avantages indéniablement recherchés par les entreprises. Déjà labellisée Cité de l'énergie, la Ville avec swisspor Payerne SA, pourra bénéficier d'un projet intéressant de chauffage à distance grâce à l'excédent d'énergie produit par le site.



Plus globalement, l'implémentation de cette entreprise profite non seulement à Payerne mais à toute notre région, créant des emplois, des retombées fiscales, du savoir-faire et des liens avec les milieux académiques tout en faisant rayonner l'innovation. Ce tissu industriel et ce maillage régional fort constituent une richesse qu'il faut valoriser et pérenniser dans le temps. La reprise du site ex-Eternit par l'entreprise swisspor représente une opportunité, réservons-lui un bon accueil.

Eric Küng, Syndic

# PAYERNE, UNE RÉGION FORTE

Chef-lieu du district de la Broye-Vully, Payerne jouit d'une histoire riche et d'un positionnement stratégique favorisant les échanges avec les différentes parties du Canton de Vaud et de la Suisse. Parfaitement connectée, aussi bien par les axes ferroviaires qu'autoroutiers, Payerne a su, ces dernières années, mettre en valeur ses atouts pour redynamiser son tissu économique et social.

En 2024, Payerne passera le cap des 11'000 habitantes et habitants et offre plus de 7'000 emplois. Des cultures céréalières, de tabac et de betteraves à l'Aéropôle, site stratégique cantonal, la reprise par swisspor de ce site emblématique Eternit, permet à Payerne d'inscrire son histoire industrielle dans la durée et de pérenniser ce secteur important pour toute une région.



© Abbatale de Payerne/Rémy Gindroz

*« La reprise par swisspor SA du site Eternit permet de tourner la page de la fermeture abrupte intervenue en 2023 et de disposer d'un site remis aux normes, que ce soit en termes de production, de solutions à la transition énergétique et de durabilité. »*

*Eric Küng, Syndic de Payerne*

# L'URBANISME AU SERVICE DE TOUTES ET TOUS

L'urbanisme, c'est planifier et gérer son territoire, mais également proposer une vision. À Payerne, les défis ne manquent pas mais l'objectif d'une gestion du territoire maîtrisée doit permettre, à la fois de renforcer cette attractivité économique, mais aussi de valoriser et optimiser le bâti existant. Le projet swisspor Payerne SA s'inscrit parfaitement dans cette volonté de maximiser l'existant, revitaliser le potentiel tout en diminuant au maximum les contraintes liées à tout développement de nouveau projet.

Depuis le début des discussions, une approche concertée entre les différents acteurs associés au projet, a permis d'avancer de manière rapide en alignant les besoins et agendas et ainsi, chemin faisant, lever les blocages par la concertation et le dialogue.



© Géodonnées : Etat de Vaud, Swisstopo

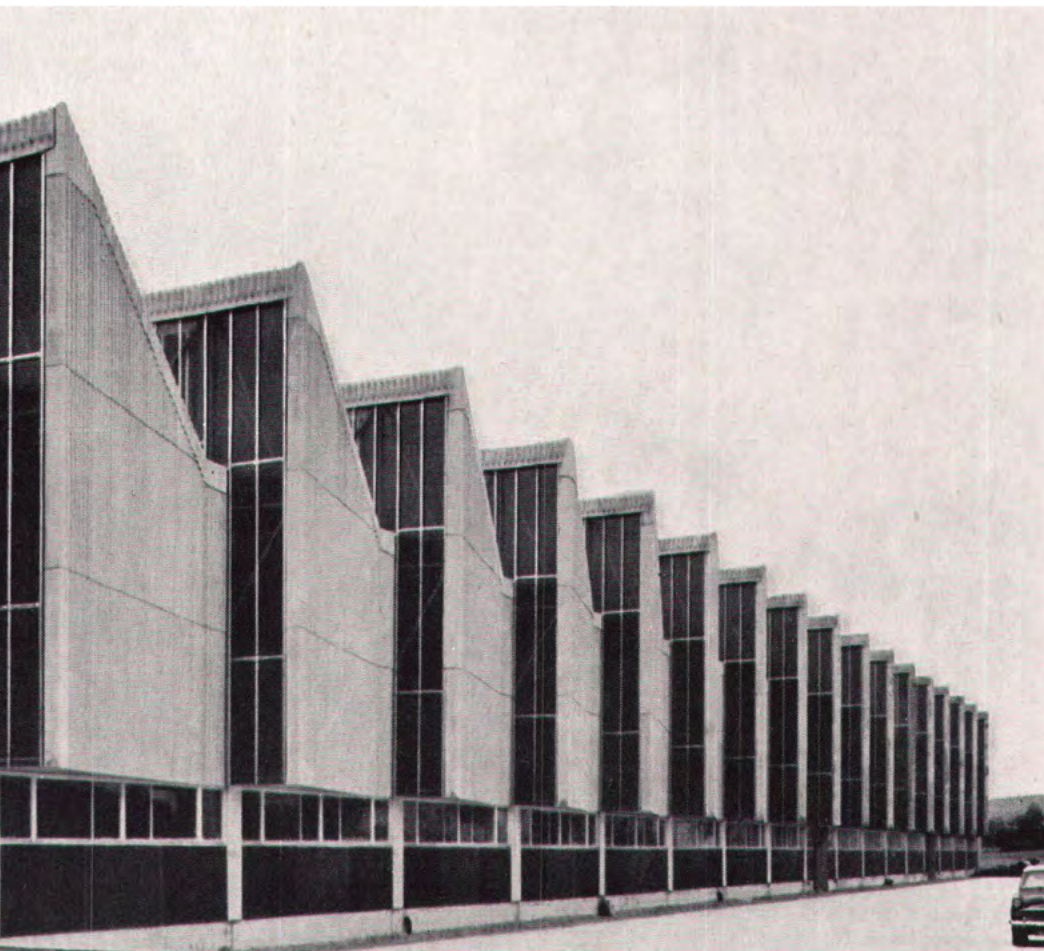
*« La confiance et le dialogue nous ont permis de garantir un développement conforme à notre stratégie territoriale tout en offrant des conditions favorables pour faire renaître ce site emblématique de Payerne. »*

*Monique Picinali, Municipale en charge de l'urbanisme, de la mobilité et de l'environnement*



## Un site emblématique prêt à renaître

À l'époque, c'est l'entreprise Eternit SA qui trouve des conditions d'établissement idéales à Payerne. En 1957, la succursale de la Maison Eternit basée à Niederurnen est inaugurée et marque l'histoire économique de la cité clunisienne. Une usine à l'architecture emblématique, des installations très modernes et des procédés innovants de fabrication de produits en amiante-ciment en font rapidement la fierté des Payernoises et Payernois qui rêvaient depuis longtemps de l'établissement d'une nouvelle industrie.



Gustav Klemm, Genève, Werk März 1958

# SWISSPOR, UNE OPPORTUNITÉ POUR TOUTE UNE RÉGION

La Commune et swisspor Romandie SA ont l'ambition de valoriser ce patrimoine. Le nouveau site de swisspor Payerne SA représente un investissement total de Fr. 200 millions. Une partie importante du site actuel sera préservée mais néanmoins remise aux normes et développée afin d'en faire un nouveau fleuron de l'industrie payernoise. En parfaite adéquation avec les valeurs de développement durable de Payerne, aussi défendues en sa qualité de Cité de l'énergie, swisspor intégrera les dernières technologies pour une exploitation saine et durable. Une plus-value pour la Commune et sa population, sans compter la création d'emplois au fur et à mesure du développement du site.



© swisspor

## Présentation du repreneur

swisspor est le leader sur le marché de l'isolation et de l'étanchéité des bâtiments. Principal développeur, fabricant et fournisseur suisse de produits et systèmes pour une enveloppe des édifices performante sur le plan énergétique, le groupe swisspor, fondé en 1971, incarne les valeurs suisses d'excellence, d'innovation et de durabilité.

Le groupe swisspor offre des solutions responsables pour la construction à l'attention des générations d'aujourd'hui et de demain. Fondé il y a plus de 50 ans, en 1971, en Suisse centrale, le groupe est présent aujourd'hui dans 10 pays à travers l'Europe avec 38 sites. En Suisse, il représente quelque 500 collaboratrices et collaborateurs sur ses 13 sites. Aujourd'hui encore, le groupe est en mains familiales.



© STUDIO Philipp Klemm

*« Payerne nous offre la possibilité de nous placer au coeur de la transition écologique et de contribuer à atteindre les objectifs du plan climat et la sobriété énergétique en nous rapprochant de notre clientèle régionale. Nous sommes fiers et impatients de faire renaître ce site emblématique et d’y associer les Payernoises et Payernois. »*

*Edouard Logoz – directeur général, swisspor romandie SA*

Pour plus d’informations, visiter : [www.swisspor.ch/fr-ch](http://www.swisspor.ch/fr-ch)



## Un nouveau savoir-faire à Payerne

Par la reprise de ce site historique à Payerne, swisspor sera en mesure d’augmenter la production de matériaux isolants minéraux pour contribuer activement aux défis liés à la transition énergétique des bâtiments. Outre la production, l’usinage, le stockage et la distribution de ces matériaux, les activités du site comprendront également la recherche et le développement en collaboration avec l’EPFL et la HEIG-VD.



swisspor amène à Payerne un savoir-faire qui répond aux plus hauts standards industriels. Le site intégrera un grand laboratoire et département de développement ainsi que l'une des productions les plus modernes d'Europe, orientée vers l'économie circulaire.



© swisspor

La nouvelle production doit apporter une contribution pionnière à la réalisation des objectifs climatiques et énergétiques du Canton et de la Suisse.

*« 24 % des émissions de gaz à effet de serre en Suisse sont causés par les bâtiments. Par conséquent, le parc immobilier existant doit être rénové et les nouveaux bâtiments doivent être construits avec des matériaux recyclables et être construits de manière climatiquement neutre. »*

*Edouard Logoz – Directeur général, swisspor Romandie SA*

## **Qu'est-ce qu'un isolant minéral ?**

Il s'agit d'une matière première naturelle. L'isolant minéral est polyvalent. Ses caractéristiques offrent principalement une haute protection contre le bruit et l'incendie. Grâce à une technologie moderne et performante, l'empreinte carbone sera fortement réduite : de plus, ce produit sera recyclé et s'inscrira dans la durabilité.

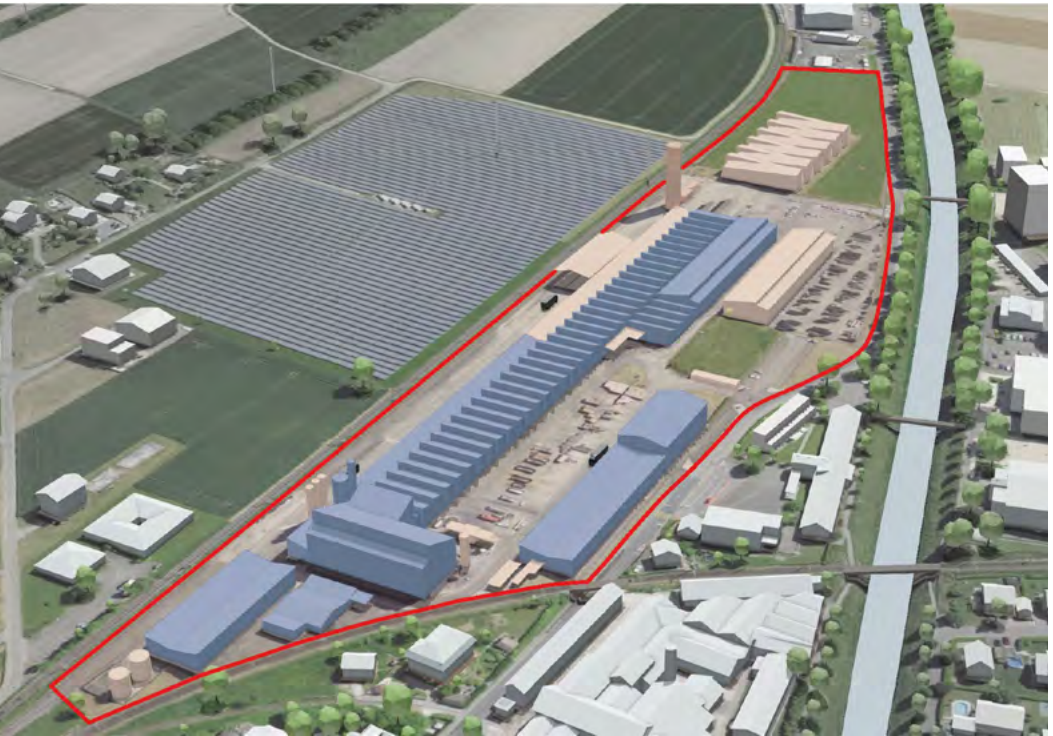
swisspor Payerne SA produira de la laine de pierre. Cet isolant minéral à base de matière naturelle agit en piégeant l'air entre ses fibres, formant ainsi une barrière qui limite la transmission de la chaleur. Il contribue à réduire la consommation énergétique en maintenant la température intérieure constante, été comme hiver.

Les isolants minéraux offrent une solution écologique et performante pour améliorer l'efficacité énergétique des bâtiments.

# PRÉSENTATION DU PROJET

## État actuel, un site industriel d'intérêt régional

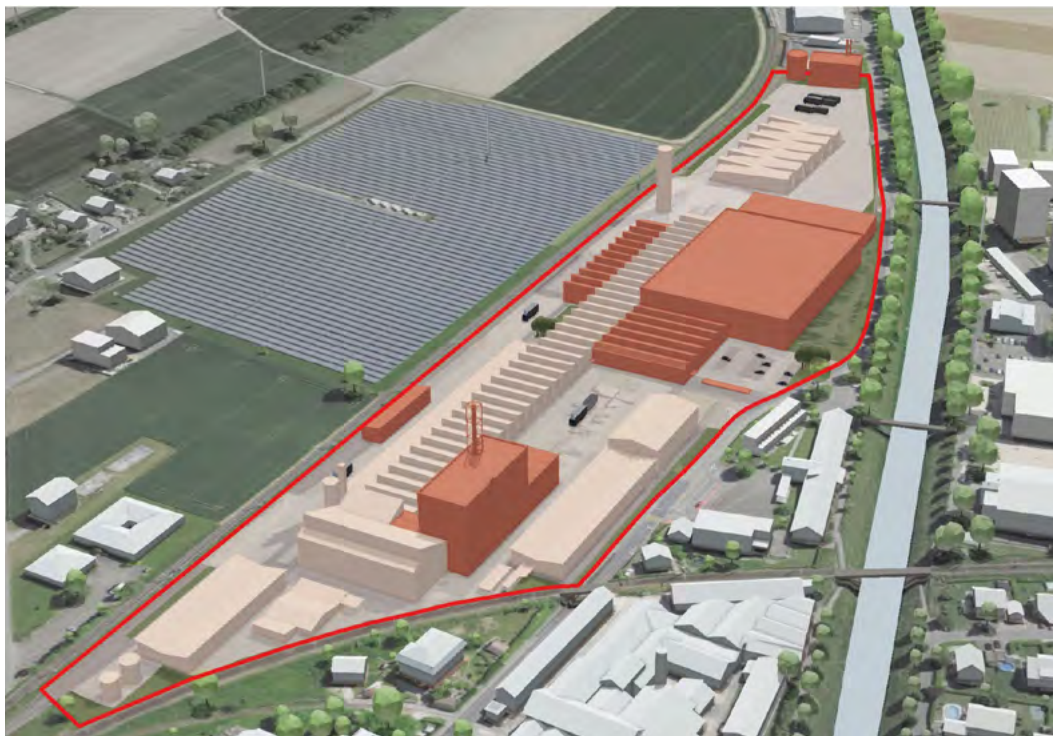
La reprise du site prévoit de valoriser son fort potentiel. L'actuelle parcelle d'environ 78'000 m<sup>2</sup>, dénombre une majorité de bâtiments classés d'intérêt régional qui contribuent à l'image emblématique du site et qui demeureront, et abriteront en leur sein une nouvelle usine.



État actuel du site avec en bleu les bâtiments d'intérêt régional © TGS Architekten AG

## Un renouveau au sein d'un site existant

Le futur site comprendra de nouveaux bâtiments, construits selon les nouvelles normes en vigueur, mais tout en maintenant le périmètre inchangé.



Site avec en rouge les nouveaux bâtiments © TGS Architekten AG

# Une mobilité facilitée

Le site offre un emplacement idéal, une zone industrielle déjà établie et bien desservie, en périphérie et proche des accès routiers et ferroviaires. Le futur plan de mobilité du site permettra de répondre aux nouvelles pratiques, notamment celle de la réduction des transports individuels motorisés, au profit de la mobilité douce. Pour rappel, un arrêt de bus se situe à proximité de l'entrée du site.

## Le rail à privilégier

L'infrastructure ferroviaire existante sera réutilisée. Les livraisons de matières premières se feront par le rail. Le déchargement est prévu dans la journée uniquement et dans un sas hermétique afin de réduire au maximum les nuisances liées à l'exploitation du site. En moyenne, nous parlons de 1.2 trains par semaine. Le convoi représentant une dizaine de wagons.

Des discussions sont en cours avec les CFF pour développer encore davantage le fonctionnement du site à l'aide du rail et ainsi diminuer les rotations de camions et soulager les accès routiers.



En jaune les accès par le rail © TGS Architekten AG



# Optimisation du trafic routier

Tout le processus logistique est en révision afin de bénéficier aux futurs usagers et usagers, riveraines et riverains et ainsi diminuer les nuisances.

Une nouvelle entrée supplémentaire, située au Sud-Ouest, permettra d'accéder au site pour fluidifier la circulation aux abords du périmètre. Les voitures et les camions chemineront via des axes séparés. Bannis du centre, les camions emprunteront la route de contournement et auront l'interdiction de circuler la nuit (22 h 00 - 05 h 00) et les dimanches.

Par jour, le trafic généré représente environ 26 camions (moyenne annualisée). Précisons encore que lors des heures de pointe du matin et du soir, le nombre de camions sera très réduit. Entre 06 h 00 et 09 h 00, leur nombre baisse à 4 et entre 16 h 00 et 18 h 00 à 3.



En orange les accès routiers. Les flèches rouges représentent les 2 entrées du site © TGS Architekten AG

Au trafic camions lié à l'exploitation de la nouvelle usine swisspor Payerne SA, viennent s'ajouter 7 camions par jour pour approvisionner en bois la centrale de production d'énergie nécessaire à l'usine swisspor et dont la chaleur fatale alimente en partie le réseau de chauffage à distance (CAD) Payerne énergies SA.



# Prochaines étapes

Voici de manière indicative les principales étapes clés.

30 janvier 2024	Présentation publique du projet
10 février - 10 mars 2024	Mise à l'enquête publique : demande d'autorisation préalable implantation (Art. 119 LATC) (Affectation, implantation et volumétrie)
~ 3 mois	Retour synthèse CAMAC (État de Vaud) Traitement des oppositions éventuelles
Septembre 2024	Seconde mise à l'enquête publique: demande de permis de construire
~ 3 à 6 mois	Retour synthèse CAMAC (État de Vaud) Traitement des oppositions éventuelles
Hiver 2024 - 2025	Délivrance du permis de construire
Courant 2027	Mise en exploitation : démarrage de l'activité

# UN PROJET POUR LE MAINTIEN DE L'EMPLOI ET UNE POLITIQUE INDUSTRIELLE FORTE

Le projet swisspor Payerne SA est accompagné et soutenu par le Canton de Vaud dans le cadre du système cantonal de gestion des zones d'activités (SGZA), dans une perspective autant de développement économique que que d'aménagement responsable du territoire.

*«Le projet swisspor répond de manière particulièrement opportune à plusieurs enjeux cantonaux majeurs»*

*Jean-Baptiste Leimgruber, Responsable office du développement économique Vaud*

Ces enjeux sont de deux ordres. En matière économique, le projet swisspor est en ligne avec une politique industrielle forte et diversifiée et permet le maintien de l'emploi industriel. L'entreprise est active dans l'efficacité énergétique, qui plus est dans l'isolation de l'enveloppe du bâtiment, une priorité qui contribue clairement à une économie circulaire.

En matière d'aménagement du territoire, le site de swisspor privilégie la densification d'un site industriel existant plutôt que l'étalement non contrôlé de la zone à bâtir. C'est la marque d'une gestion rationnelle de la zone d'activité et plus globalement du sol. Enfin, ce projet permet de mettre en valeur un bâtiment industriel emblématique en préservant ses qualités architecturales.



# Payerne



© Commune de Payerne